

シールクリート

化学反応硬化型コンクリート床クラックシール材

特長

ゼロVOC 人と環境に配慮したクラックシール材
コンクリート弾性シール材

シールクリート / SEALCRETE

コンクリート床のひび割れ補修材
ひび割れ幅 15mm 以下で使用できる充填型の補修材です

特長

- ・臭いも殆どないエコ商品
- ・液体と粉末を 30 秒シェイクするだけの DIY 商品
- ・ひび割れ部分に充填するだけの誰でも簡単にできる商品

製品主成分

水性アクリル樹脂・セメント

表面硬化時間

夏場：30分～60分程度

冬場：60分～180分程度



1本セット / 400g

1本あたり幅 5mm程度で約 8m

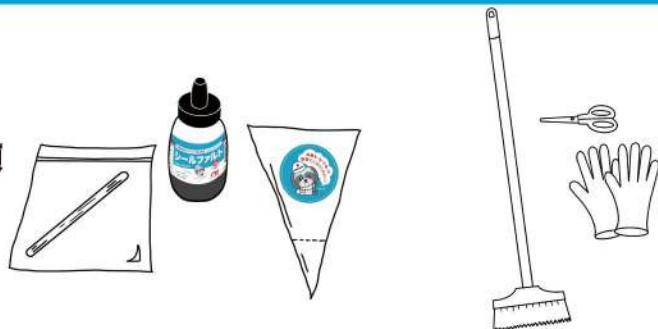
セット内容			使用量目安
箱 / 4 本セット	1.6 kg 分	幅 5mm	約 32m
箱 / 5 本セット	2.0 kg 分	幅 5mm	約 40m
箱 / 10 本セット	4.0 kg 分	幅 5mm	約 80m
箱 / 20 本セット	8.0 kg 分	幅 5mm	約 160m

※SDSや試験成績表に関しましては別途お問い合わせください。

■ 施工条件

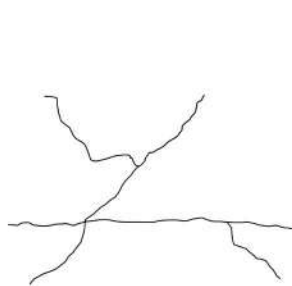
気温	5℃以上
天候	雨以外

- シールファルト / シールクリート 施工手順
- アスファルトクラック補修 /
- コンクリート床クラック補修
- クラック幅 15mm 以下推奨



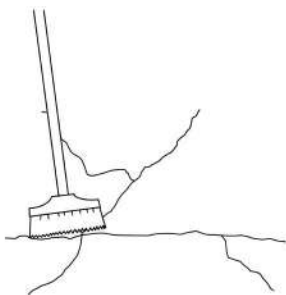
箱の中にあるもの
液体・粉末・マドラー 3点セット

準備してほしいもの
チリ・ホコリを取り除きます



1. 着工前

濡れている場合は乾燥させます



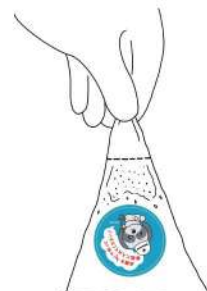
2. 清掃

ホウキでクラックの砂などを掃いてください



3. ボトルキャップをはずす

黒いキャップすべてを左に回して開けてください



4. 粉末を落とす

粉末を黒い点線より下に落としてください



5. ハサミをいれる

粉末袋の黒い点線部分をハサミで切ってください



6. 容器の中に粉末をいれる

容器の中にハサミで切った部分をいれて粉末をすべて落としてください



7. マドラーで混ぜる

容器の中で粉末が沈まないのをマドラーで混ぜて沈ませてください



8. シェイク

黒いキャップを右に回してしっかりしめてください
人差し指をトンガリキャップにのせて 30 秒シェイクしてください



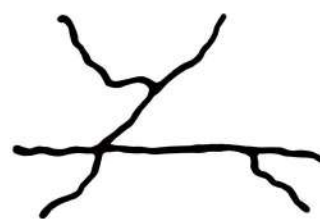
9. トンガリキャップを外す

黒いトンガリキャップを左に回して取ってください



10. 充填

容器の中の材料は使い切ってください



11. 完成



〒339-0056 埼玉県さいたま市岩槻区加倉 5-9-76-2

TEL. 048-708-0717 FAX. 048-611-9493